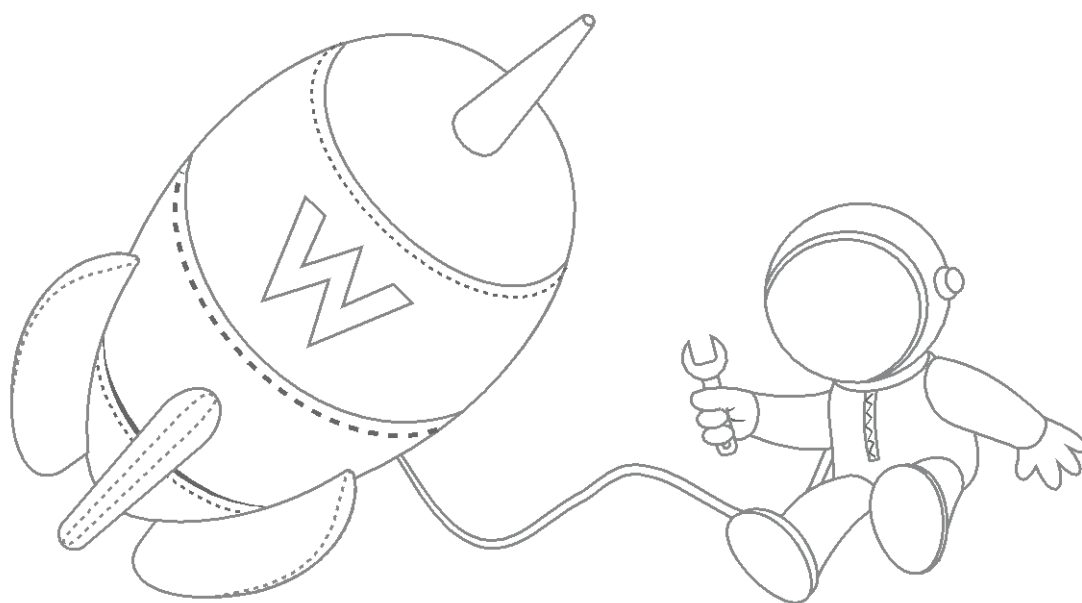




Техническая архитектура программного обеспечения



адрес
Москва, пер. Нижний Сусальный, 9/6

сайт
ittensive.ru

телефон
+7 925 8884500



Аннотация

Настоящий документ разработан в рамках исполнения требований Постановления Правительства Российской Федерации от 28.12.2022 N 2461 и содержит описание технической архитектуры программного обеспечения (совокупность важнейших решений об организации программной системы).





Содержание

1 Общие положения.....	4
2 Выбор структурных элементов и их интерфейсов.....	5
3 Соединение выбранных элементов структуры	6
4 Архитектурный стиль	7





1. Общие положения

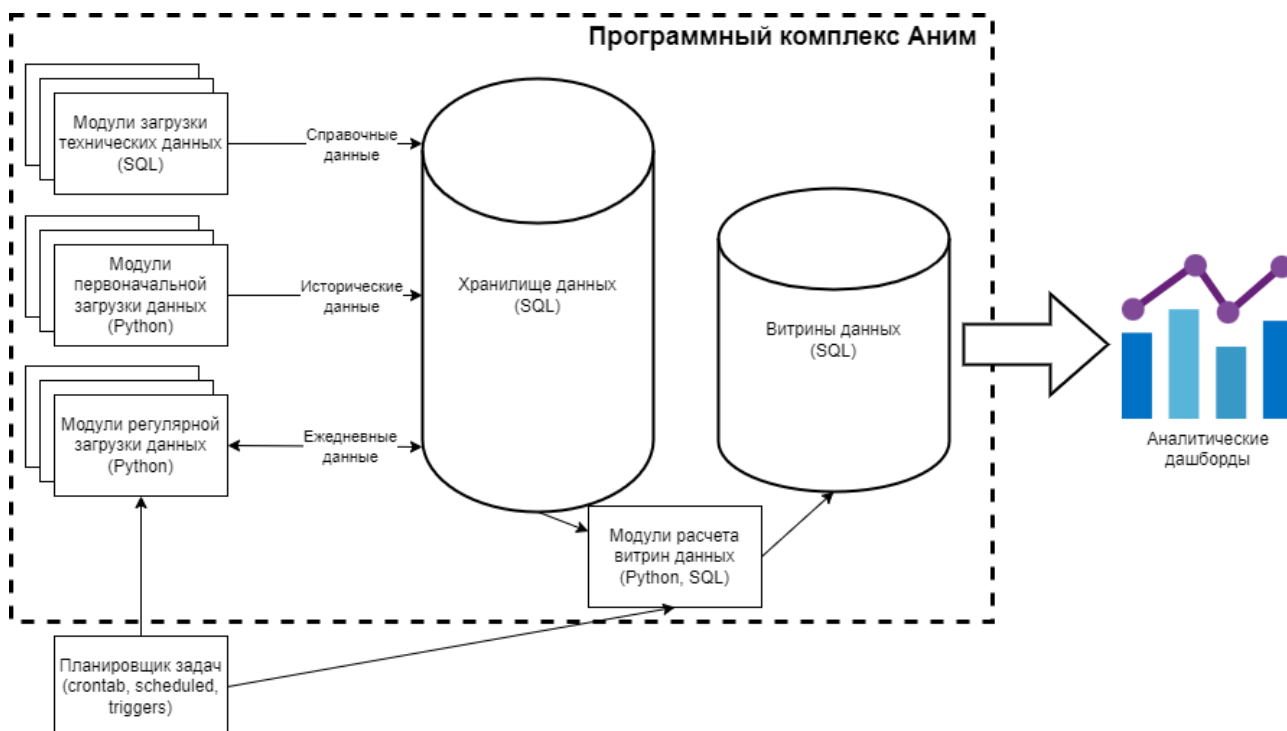
Настоящий документ относится к программному обеспечению, разработанному ООО «АйТиТенсив» и внесенному в Единый реестр российских программ для электронных вычислительных машин и баз данных:

- Автоматизация обработки данных и подготовки отчетности - Аним



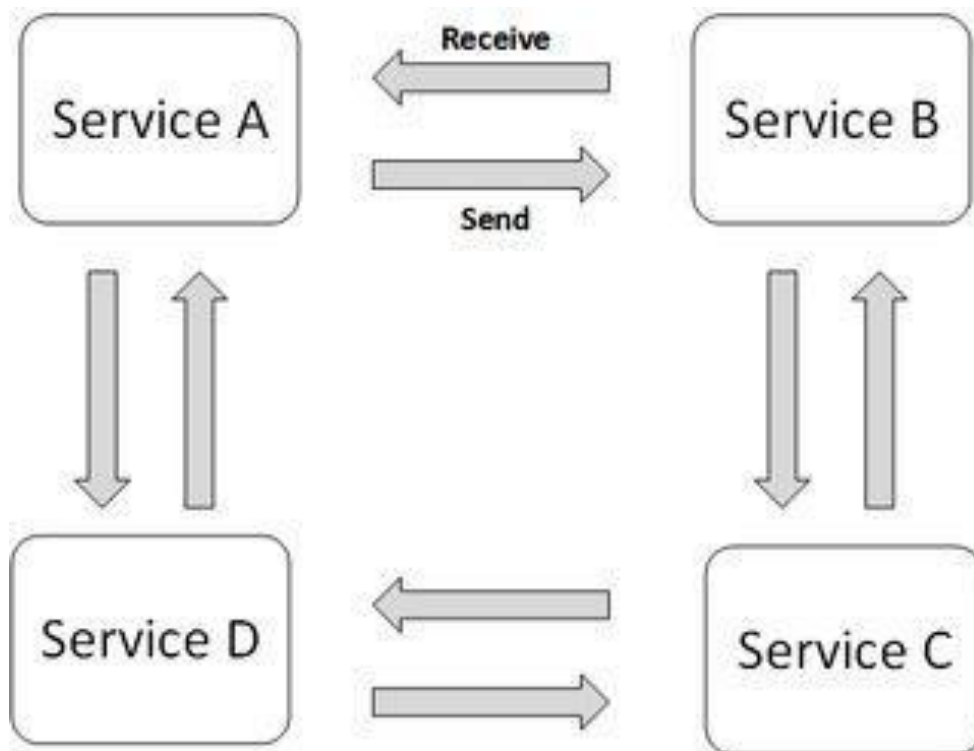
2. Выбор структурных элементов и их интерфейсов

Структурном ПО Аним представляет собой 3 набора модулей для загрузки данных (справочные, исторические и ежедневные), а также набор модулей расчета и аналитических витрин поверх сырых данных для потребления в BI-системах.



3. Соединение выбранных элементов структуры

Структурные элементы ПО Аним соединены по принципу хореографии через связь типа База-к-Базе (используется единое хранилище данных с отдельными таблицами).



4. Архитектурный стиль

Верхнеуровнево структура ПО Аним представляет собой набор микросервисов (сервис-ориентированная архитектура) и включает несколько слоев взаимодействия с данными: сырые, словарные и расчетные.

